

Деловая игра

«Шаг в профессию»

Авторы: Новгородова Н.А.
Фень Е.М.

КГА ПОУ «Губернаторский авиастроительный
колледж г. Комсомольска – на – Амуре
(Межрегиональный Центр Компетенций)»

Цель

- *Вызвать интерес к изучаемым спец предметам;*
- *Развивать логическое мышление, коммуникативность;*
- *Способствовать сплочению коллектива.*
- *Развитие профессионального потенциала студентов, актуализация ранее полученных теоретических и практических знаний и навыков, развить группоориентированные умения.*

Задача – *разработка конкурсных заданий, обеспечивающих формирование и развитие soft skills компетенций студентов.*

Фрагмент презентации к методической разработке

Найди на материнской плате и отметь стикером:

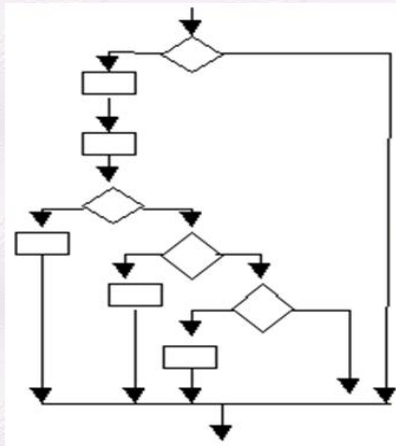
1. Разъем для процессора
2. Южный мост
3. Северный мост
4. Батарейка BIOS
5. Разъем для подключения дисководов
6. Подключение к блоку питания
7. Разъем для сетевой карты
8. Разъем для оперативной памяти
9. Подключение видеокарты

ЗАДАЧА

Если ты, мечтой томим,
Знаешь слово ЭЛОИМ,
Муху странную бери,
Муху в банку посади,
С банкой по полю ходи,
За приметам следи.
Если муха чуть шумит,
Под ногою медь лежит,
Если усиком ведет,
К серебру тебя зовет.
Если хлопает крылом,
Под ногами злата ком.



(Н. Заболоцкий "Царица мух")



Фрагмент методической разработки

Вопросы 1 команде:

1. Какое устройство является пассивным теплоотводом (радиатор)
2. Наименьшая единица измерения информации
3. В какой системе счисления осуществляется кодирование всех символов клавиатуры (в десятичной)
4. Какое устройство является активным теплоотводом (вентилятор)
5. Устройство снабжающее элементы ПК питанием – блок питания
6. «Мозг» компьютера (процессор)
7. В какой системе счисления сумма чисел $1+1=10$ (двоичной)
8. Активность некоторого рода, у которой имеются входные и выходные данные, состояние, программа (процесс)
9. Ситуация, в которую могут попасть два и более процесса (взаимоблокировка)
10. Срок эксплуатации какого из носителей информации является наименьшим (дискеты 3 месяца)
11. Какая программа, скрывает истину об аппаратном обеспечении ПК (операционная система)
12. В каком режиме запускается операционная система (в режиме ядра)
13. Часть операционной системы отвечающая за распределение процессора между процессами (планировщик)
14. Укажите расширения текстового файла (txt, doc)
15. Язык названный в честь первой женщины программиста (Ада)

Вопросы 2 команде:

1. Поименованное место на диске (файл)
2. Графическая оболочка, предоставляемая операционной системой пользователю (интерфейс)
3. О емкости, каких дисков идет речь: 700 Мб, 1,2 Мб, 4,7 Гб (CD, дискета 3,5", DVD)
4. Устройство, позволяющее пользователю корректно завершить работу, в случае отключения питания (источник бесперебойного питания)
5. «Промежуточный слой» между программным и аппаратным обеспечением (BIOS)
6. Самотестирование при включении питания (POST)
7. Универсальная последовательная шина (USB)
8. На какие объекты разбивается дискета при форматировании (дорожки и сектора)
9. Какой элемент в ЭЛТ мониторах является самым важным (кинескоп или лучевая пушка)
10. Устройство сопряжения системной платы и монитора (видеокарта)
11. В каком принтере источником света является линейка полупроводниковых элементов? (светодиодный)
12. Что такое пиксель? (точка)
13. Что находится в головке струйного принтера? (сопла)
14. Slot, предназначенный для подключения видеокарты (AGP)
15. Устройство для вывода изображений большого формата (плоттер)

4. Конкурс «АС в компах»

Командам предлагаются материнские платы, на которых они должны с помощью стикеров отметить перечисленные составляющие



За каждый верный ответ команда получает 1 бал.

5. Конкурс «АС в компах»

Команды должны написать алгоритм к задаче:



Правильное решение:

